

Nr opinii: **216/2023/LM** z dnia **2023-05-30**

Opinię opracował:	mgr inż. Łukasz Mroczkowski Certyfikowany Rzecznawca Samochodowy - RS001525
Zakres opinii:	Ustalenie wartości rynkowej
Obiekt badań:	Skoda Octavia Samochód osobowy
VIN / numer identyfikacyjny:	TMBJD7NEXH0135682
Numer rejestracyjny:	WPI57966
Cel opinii:	Wycena na potrzeby własne zleceniodawcy

I. PODSTAWY OPINII

1. Formalna - zlecenie nr 2250/2023,
2. Merytoryczna - Info-Ekspert,

II. OGÓLNY HARMONOGRAM PRAC

1. Identyfikacja pojazdu, weryfikacja dokumentów,
2. Ocena stanu technicznego i optycznego,
3. Wykonanie dokumentacji fotograficznej,
4. Opracowanie opinii.

III. CZAS I MIEJSCE OGLĘDZIN

2023-05-23, Piaseczno.

IV. DANE IDENTYFIKACYJNE

Marka:	Skoda
Model:	Octavia
Rok produkcji:	2016
Data pierwszej rejestracji:	2016-12-19
VIN / numer identyfikacyjny:	TMBJD7NEXH0135682
Numer rejestracyjny:	WPI57966
Przebieg / sposób ustalenia:	115 039 km / odczytany

V. DANE TECHNICZNE

Rodzaj/typ pojazdu:	Samochód osobowy
Nadwozie / ilość drzwi / miejsc:	Kombi / 5 / 5
Typ silnika / rodzaj paliwa:	Silnik o zapłonie iskrowym / benzyna bezołowiowa
Pojemność skokowa silnika:	1 798 cm³
Moc silnika:	132 kW

VI. OCENA STANU TECHNICZNEGO

Do oględzin okazano pojazd sprawny technicznie, jazda próbna w warunkach parkingowych z prędkością do 40km/h nie wykazała niesprawności. Szczegółowy opis w dalszej części opracowania.

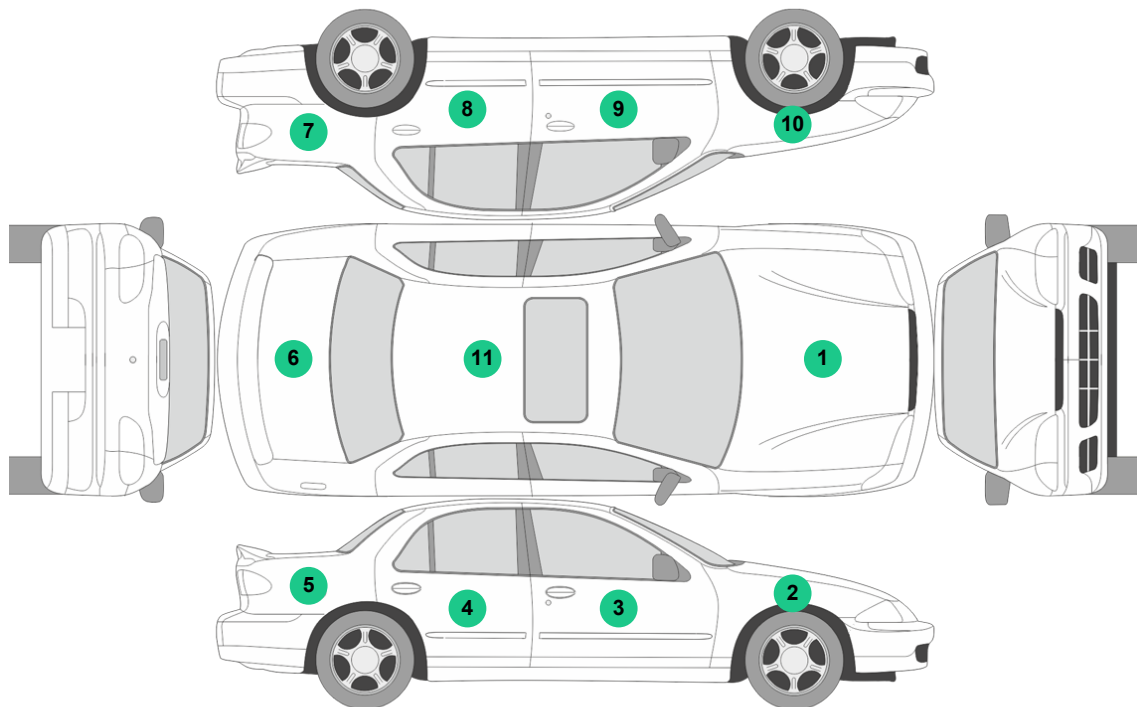
Silnik i układ napędowy

Rozruch silnika prawidłowy, równomierna praca na biegu jałowym, jazda próbna w warunkach parkingowych nie wykazała niesprawności.

Zawieszenie, układ kierowniczy i układ hamulcowy

Stan utrzymania zawieszenia kół pojazdu zgodny ze stanem normatywnym, nie wnosi się uwag.

Nadwozie

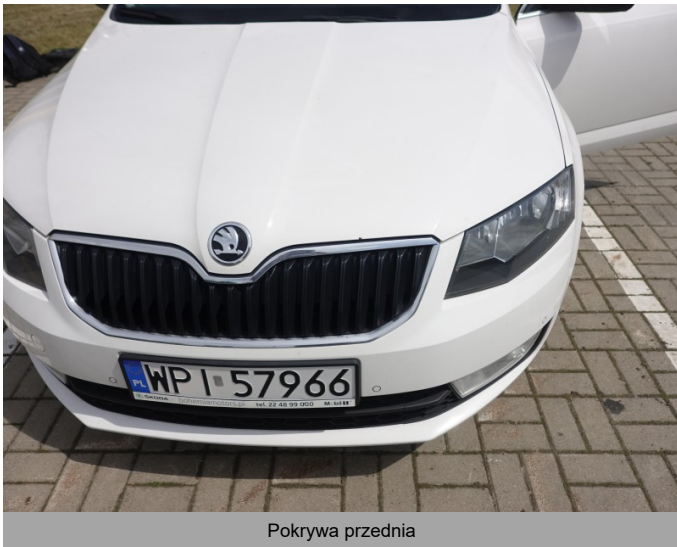


● - element bez uwag, ● - zgłoszono uwagi lub/i odstępstwa od stanu normalywnego.

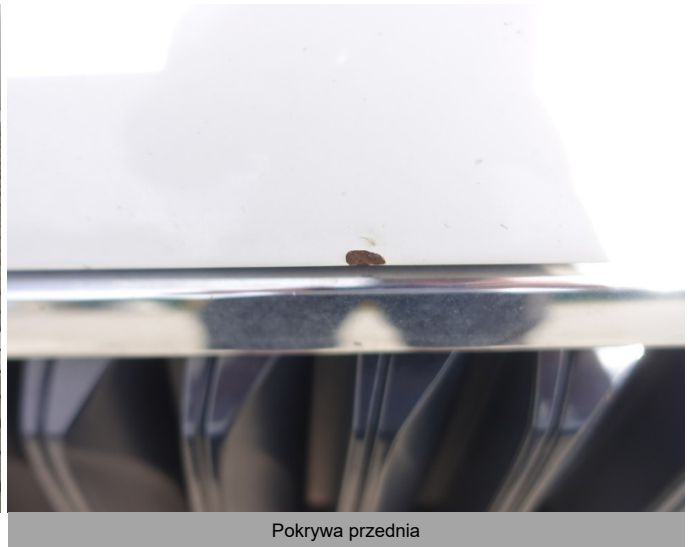
Nr	Element	Grubość powłoki lakierowej	Uwagi, stwierdzone uszkodzenia
1	Pokrywa przednia	141-158 μm	
2	Błotnik przedni prawy	131-165 μm	
3	Drzwi przednie prawe	138-148 μm	
4	Drzwi tylne prawe	142-150 μm	
5	Błotnik tylny prawy	144-145 μm	
6	Pokrywa tylna	147-148 μm	
7	Błotnik tylny lewy	142-142 μm	
8	Drzwi tylne lewe	144-165 μm	
9	Drzwi przednie lewe	144-164 μm	
10	Błotnik przedni lewy	132-151 μm	
11	Poszycie dachu	140-161 μm	

Stwierdzone uszkodzenia elementów nadwozia pojazdu wynikające z typowej eksploatacji zestawiono poniżej.

1. Pokrywa przednia - oprysk lakieru z ogniskiem korozji.



Pokrywa przednia



Pokrywa przednia

2. Klamka drzwi tylnych prawych - ubytek lakieru.



Klamka drzwi tylnych prawych



Klamka drzwi tylnych prawych

3. Błotnik tylny prawy - ubytek lakier z ogniskiem korozji.



Błotnik tylny prawy



Błotnik tylny prawy

4. Poszycie zderzaka tylnego - uszkodzona powłoka lakierowa.



Poszycie zderzaka tylnego



Poszycie zderzaka tylnego

5. Drzwi tyłu nadwozia - uszkodzona powłoka lakierowa.



Drzwi tyłu nadwozia

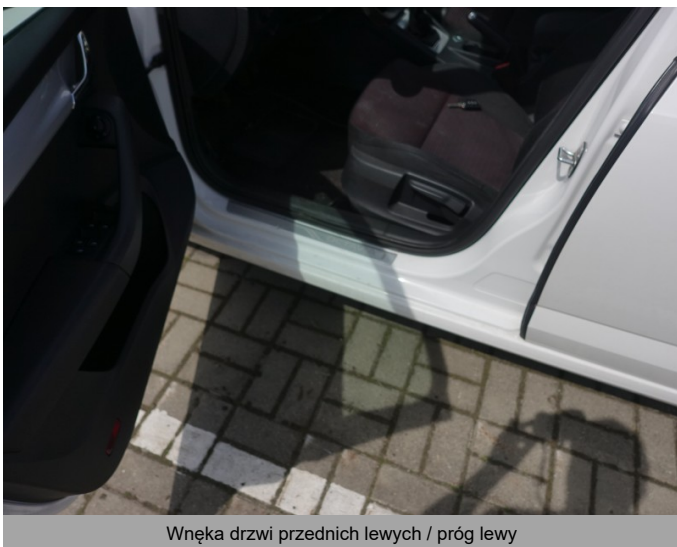


Drzwi tyłu nadwozia

6. Drzwi tylne lewe - punktowe wgniecenie.



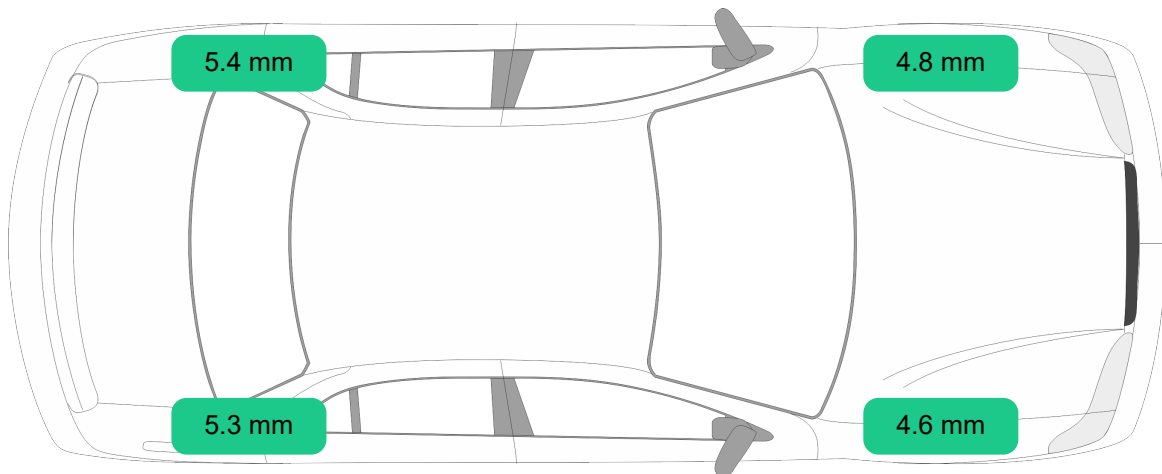
7. Wnęka drzwi przednich lewych / próg lewy - wytarta powłoka lakierowa.



8. Błotnik przedni lewy - zarysowanie powłoki lakierowej.



Ogumienie i koła



■ - zużycie <50%,
 ■ - zużycie >50%,
 ■ - opona zużyta/uszkodzona,

Oś	Koło	Producent	Rozmiar	Bieżnik	Uwagi, stwierdzone uszkodzenia
I	Koło lewe	NOKIAN WR D4	205/55R16 91 T	4,8 mm	
I	Koło prawe	NOKIAN WR D4	205/55R16 91 T	4,6 mm	
II	Koło lewe	NOKIAN WR D4	205/55R16 91 T	5,4 mm	
II	Koło prawe	NOKIAN WR D4	205/55R16 91 T	5,3 mm	

Stwierdzone uszkodzenia wnętrza pojazdu wynikające z typowej eksploatacji zestawiono poniżej.

1. Tapicerka wnętrza - zabrudzenia.



Tapicerka wnętrza

VII. WYCENA WARTOŚCI RYNKOWEJ

Na podstawie badań organoleptycznych stanu technicznego ww. poj. sam. zostaje wydana następująca opinia:

Wartość rynkowa w/w pojazdu na dzień wykonania opinii:

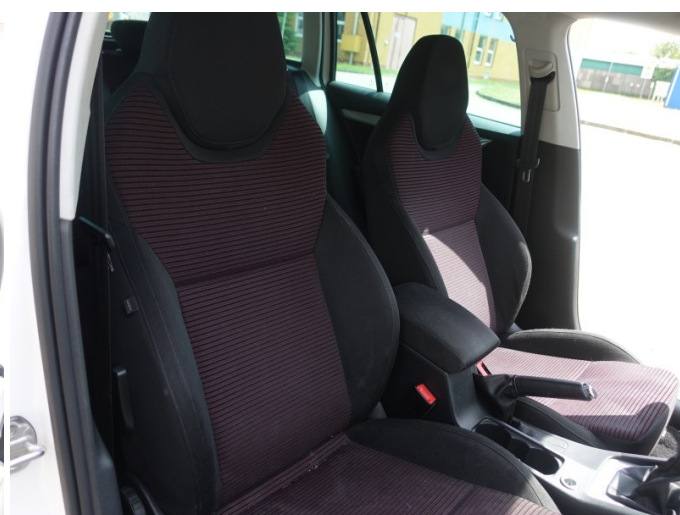
54 900,00 PLN brutto

(słownie: pięćdziesiąt cztery tysiące dziewięćset PLN brutto).

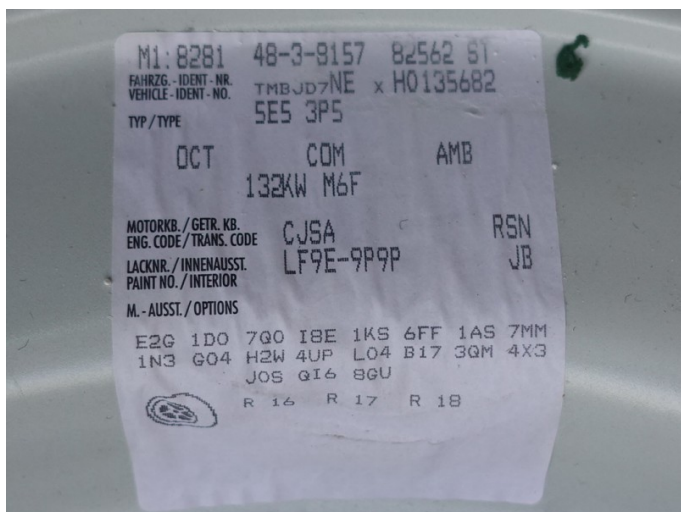
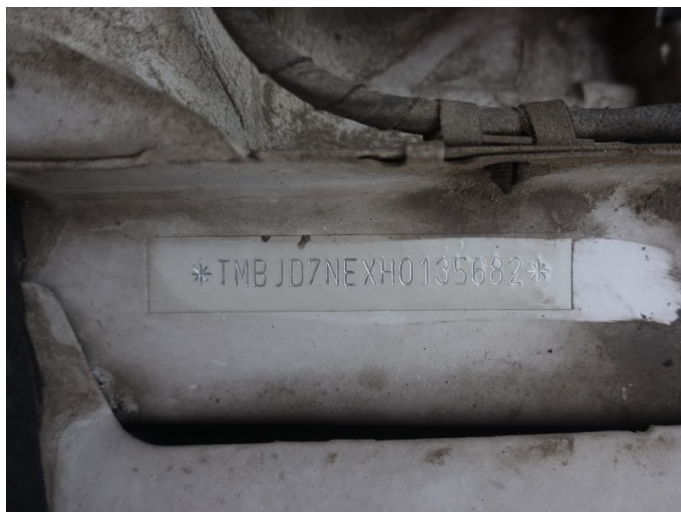
VIII. DOKUMENTACJA FOTOGRAFICZNA











IX. KLAUZULE I ZASTRZEŻENIA

1. Za niniejsze opracowanie odpowiedzialność ponosi rzeczoznawca
2. Wydając niniejszą opinię rzeczoznawca zastrzega się, że nie bierze odpowiedzialności za ukryte wady i uszkodzenia części oraz wady montażu pojazdu
3. Niniejsze opracowanie nie może być wykorzystane do żadnego innego celu niż określony w treści opinii i nie może być publikowane w całości w jakimkolwiek dokumencie bez zgody wykonawcy i bez uzgodnienia z nim formy i treści takiej publikacji
4. Bez zgody autora opinii zabrania się jej powielania
5. Nie badano tytułu użytkowania ani tytułu własności badanego pojazdu lub elementów, w tym ewentualnego istnienia ograniczonych praw rzeczowych
6. Niniejsza opinia nie jest ekspertyzą stanu technicznego pojazdu ani gwarancją niezawodności zespołów i podzespołów pojazdu, została sporządzona wyłącznie na podstawie badania pojazdu i dokumentów w warunkach istniejących na miejscu

ZAŁĄCZNIKI:

Do opinii załączono jeden dokument.



Podpis i pieczęć rzeczoznawcy

Wykonawca wyceny : mgr inż. Łukasz Mroczkowski RS001525

DANE IDENTYFIKACYJNE POJAZDU

Dane: [O] V-2023

Marka: SKODA

Rok produkcji: 2016

Model: Octavia III 1.8 TSI MR`13 E6

Wersja: Ambition

Nr rejestracyjny: WPI57966

Rodzaj pojazdu: Samochód osobowy

VIN: TMBJD7NEXH0135682

Nr INFO-EKSPERT	034-04703
Data pierwszej rejestracji	19.12.2016
Wskazanie drogomierza	115039 km
Okres eksploatacji pojazdu (16/12/19-23/05/30)	77 mies.
Dop. masa całkow.	1847 kg
Rodzaj nadwozia	kombi (uniwersalne) 5 drzwiowe
Jednostka napędowa	z zapłonem iskrowym (wtrysk)
Pojemność / Moc silnika	1798 ccm / 132kW (179KM)
Doładowanie	Turbosp. z chłodn. powietrza
Liczba cylindrów / Układ cylindrów / Liczba zaworów	4 / rzędowy / 16
Rodzaj skrzyni biegów	manualna
Rodzaj napędu	przedni (4x2)

WYPOSAŻENIE STANDARDOWE (2016.06-2017.01)

L.p.	Nazwa elementu wyposażenia	L.p.	Nazwa elementu wyposażenia
1	ABS - system zapobiegający blokowaniu kół	22	Sygnalizacja otwartych drzwi
2	Blokada mechanizmu różnicowego EDS	23	Sygnalizacja pozostawienia włączonych świateł
3	Czujniki parkowania - tył	24	System DSR
4	Głośniki 8 szt.	25	System dystrybucji siły hamowania elektroniczny EBV
5	Gniazdo 12V w bagażniku	26	System elektronicznej kontroli toru jazdy ESP
6	Hamulec antykolizyjny	27	System kontroli ciśnienia w oponach
7	Immobilizer	28	System pokolizyjny ACS
8	Klimatyzacja manualna Climatic	29	System stabilizacji toru jazdy przyczepy TSA
9	Kurtyny powietrzne boczne	30	System Start/Stop
10	Mocowanie fotelika dziecięcego ISOFIX na tylnym siedzeniu	31	System wspomagający hamowanie w zakrętach
11	Poduszka powietrzna kierowcy	32	Szyby przyciemniane
12	Poduszka powietrzna kolanowa kierowcy	33	Szyby regulowane elektrycznie z mechanizmem zapobiegającym przycięciu tylne
13	Poduszka powietrzna pasażera z możliwością odłączenia	34	Światła do jazdy dziennej
14	Poduszki powietrzne boczne przednie	35	Światła p/mgielne przednie
15	Radioodtwarzacz Skoda Auto Swing CD + MP3	36	Tarcze kół aluminiowe 16"
16	Reflektory halogenowe elipsoidalne	37	Wspomaganie układu kierowniczego
17	Relingi dachowe czarne	38	Wycieraczka szyby tylnej
18	Roleta do bagażnika	39	Wyświetlacz Maxi-DOT
19	Schówek chłodzony	40	Zamek centralny zdalnie sterowany + 2 kluczyki składane
20	Schówek na okulary	41	Zestaw naprawy opon
21	Sygnalizacja niezapiętych pasów bezpieczeństwa na wszystkich miejscach		

Lp.	Nazwa pakietu / elementu wyposażenia standardowego
1	Fotel kierowcy z regulacją wysokości i odcinka lędźwiowego Fotel kierowcy z regulacją wysokości Fotel kierowcy z regulacją odcinka lędźwiowego
2	Fotel pasażera z regulacją wysokości i odcinka lędźwiowego Fotel pasażera z regulacją wysokości Fotel pasażera z regulacją odcinka lędźwiowego
3	Kierownica wielofunkcyjna 3 ramienna Dźwignia zmiany biegów pokryta skórą Kierownica wielofunkcyjna Sterowanie radiem w kierownicy Dźwignia hamulca ręcznego pokryta skórą Kierownica 3-ramienna Kierownica pokryta skórą
4	Lusterka zewnętrzne podgrzewane i regulowane elektrycznie Lusterka zewnętrzne regulowane elektrycznie Lusterka zewnętrzne podgrzewane elektrycznie
5	System kontroli poślizgu ASR/MSR System p/poślizgowy przy przyspieszaniu ASR System p/poślizgowy MSR

WYPOSAŻENIE DODATKOWE

Lp.	Nazwa elementu wyposażenia	Wartość [PLN]
1	Kierownica sportowa 3-ramienna pokryta skórą, radio, telefon	126
2	Koło zapasowe pełnowymiarowe	82
3	Lakier Biel Candy	126
4	Pakiet amazing Ambition (dopłata) Lusterko wewnętrzne ściemniane automatycznie Dźwignia zmiany biegów pokryta skórą Kierownica wielofunkcyjna Sterowanie radiem w kierownicy Dźwignia hamulca ręcznego pokryta skórą Kierownica 3-ramienna Tempomat Kierownica pokryta skórą Klimatyzacja automatyczna Climatronic 2 strefowa Sterowanie telefonem w kierownicy Czujniki parkowania - przód Czujniki parkowania - tył Światła tylne LED Radioodtwarzacz Skoda Auto Bolero CD + MP3 Bluetooth	488
5	+Pakiet przeglądów 24 miesiące /40 tys km	1 141

KOREKTY

WARTOŚĆ BAZOWA BRUTTO (84 mies.)	47 700 PLN
KOREKTA ZA WYPOSAŻENIE DODATKOWE	1 963 PLN
<i>Wyposażenie pojazdu powoduje powiększenie wartości pojazdu, gdy jest wyposażeniem ponadstandardowym oraz jest sprawne, czyli zdolne do spełnienia swojej funkcji. Wielkość korekty wartości bazowej, związanej z wyposażeniem dodatkowym pojazdu została określona na podstawie udziału tego wyposażenia w wartości standardowo wyposażonego nowego pojazdu z uwzględnieniem amortyzacji pojazdu i zwiększonej amortyzacji jego wyposażenia.</i>	
KOREKTA ZA PIERWSZĄ REJESTRACJĘ	1 619 PLN
<i>Korekta uwzględnia wpływ daty pierwszej rejestracji pojazdu (pierwszego dopuszczenia do ruchu po zakupieniu pojazdu nowego) na jego wartość. Przyjmuje się, że pojazd bazowy został zarejestrowany po raz pierwszy 15.05.2016. Pojazd wyceniany został zarejestrowany 7 miesięcy później, zatem jego okres eksploatacji jest krótszy od okresu eksploatacji pojazdu bazowego i stąd wynika dodatnia korekta wartości.</i>	
KOREKTA ZA PRZEBIEG	- 476 PLN
<i>Korekta uwzględnia wpływ przebiegu pojazdu na jego wartość. Wartość bazowa (skorygowana o wpływ pierwszej rejestracji) została określona dla przebiegu normatywnego 110 400 km. Zweryfikowany przebieg wycenianego pojazdu jest większy od normatywnego o 4 639 km. Powoduje to zastosowanie korekty wartości w wysokości -0,93%.</i>	
KOREKTY RÓŻNE	4 064 PLN

W tym:	[%]	Wart. [PLN]
Stan utrzymania i dbałość o pojazd	-2,0	-1 016
<i>Stan utrzymania i dbałość o pojazd mogą mieć wpływ na wartość rynkową pojazdu w przypadku, gdy stan wycenianego pojazdu istotnie odbiega od dobrego, odpowiedniego dla danego okresu eksploatacji i przebiegu. Stwierdzony ponadprzeciętnie dobry stan świadczący o wyjątkowej dbałości o pojazd może stanowić podstawę korekty dodatniej wartości, stan gorszy od typowego dobrego - podstawę do korekty ujemnej.</i>		
Aktualna sytuacja rynkowa	10,0	5 080

Wartość rynkowa brutto wyżej zidentyfikowanego pojazdu, określona na dzień wykonania opinii wynosi:

54900 PLN

(słownie: pięćdziesiąt cztery tysiące dziewięćset złotych)

w tym VAT (23,0%) 10265,85 PLN

Wartość określono na podstawie:

- notowań wartości rynkowych z bazy pojazdów "Komputerowego Systemu INFO-EKSPERT" na V-2023 zaakceptowanych przez wykonawcę opinii,
- korekt mających wpływ na wartość pojazdu.