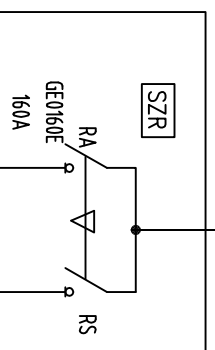


ISTNIEJACA
ROZDZ.
GLOWNA

PROJ. 5xLgY 35 l=5m

PROJEKTOWANY
UKLAD SZR
(DOSTARCZANY
WRAZ Z
AGREGATEM)

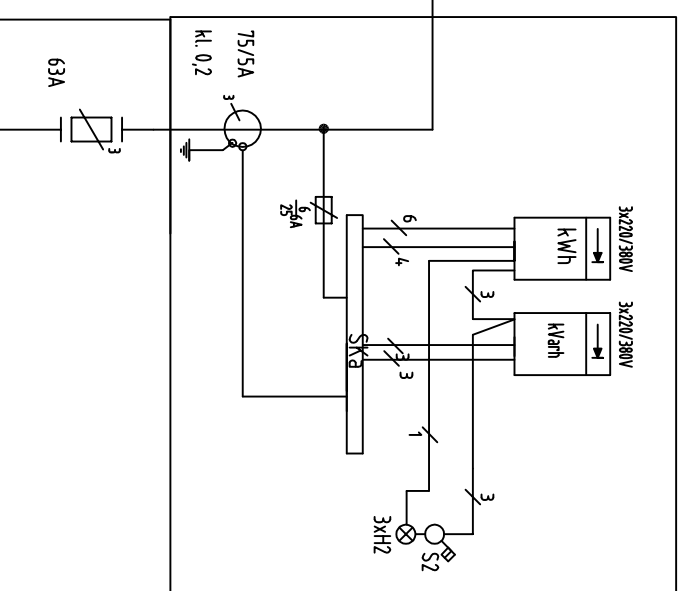
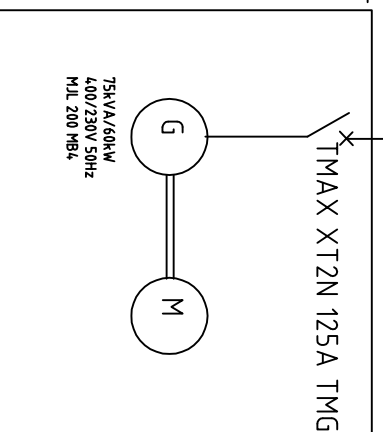


t zadzialania=5-10s

ISTN. YKY 5x35 l=10m

PROJ. YKY 5x35 l=15m

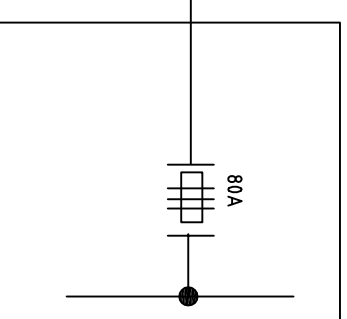
PROJEKTOWANY AGREGAT
TYP ZGI-75 DAS
moc ciagla
75kVA/60kW



ISTN. UKLAD
POMIAROWY

ISTN.
ZŁĄCZE
KABLOWE

ISTN. YAKY 4x120 l=30m



Granica własności:
zaciski prądowe na wyjściu
przewodów od zabezpieczenia w
złączu w kierunku instalacji
odbiorcy

ISTN. STACJA
TRAF0 NR 1279
100kVA

| | |
|---|---------------------------------|
| TEN RYSUNEK JEST OBIĘTY PRAWAMI AUTORSKIMI FIRMY "INSTALAND". BEZ PISEMNEJ ZGODY NIE MOŻE BYĆ REPRODUKOWANY W CZĘŚCI LUB CAŁOŚCI PRZY WYKORZYSTANIU DO PRAC BUDOWLANYCH | |
| Branża: ELEKTRYCZNA | |
| Faza: Pr. Budowlany - Wykonawczy | |
| Temat: PRZYŁĄCZENIE AGREGATU PRĄDOTWORCZEGO NA STACJI UZDATNIANIA WODY W MIEJSCOWOŚCI ZŁOTOKŁOS DZ. NR 423 gm. PIASECZNO | |
| Nazwa rysunku: | SCHEMAT UKŁADU ZASILANIA |
| Projektował: | mgr inż. D. Antosiuk |
| upr. nr St-489/88 | Skala: |
| Opracował: | Data: 06.2013 |
| Sprawił: | Rys. nr: 2 |