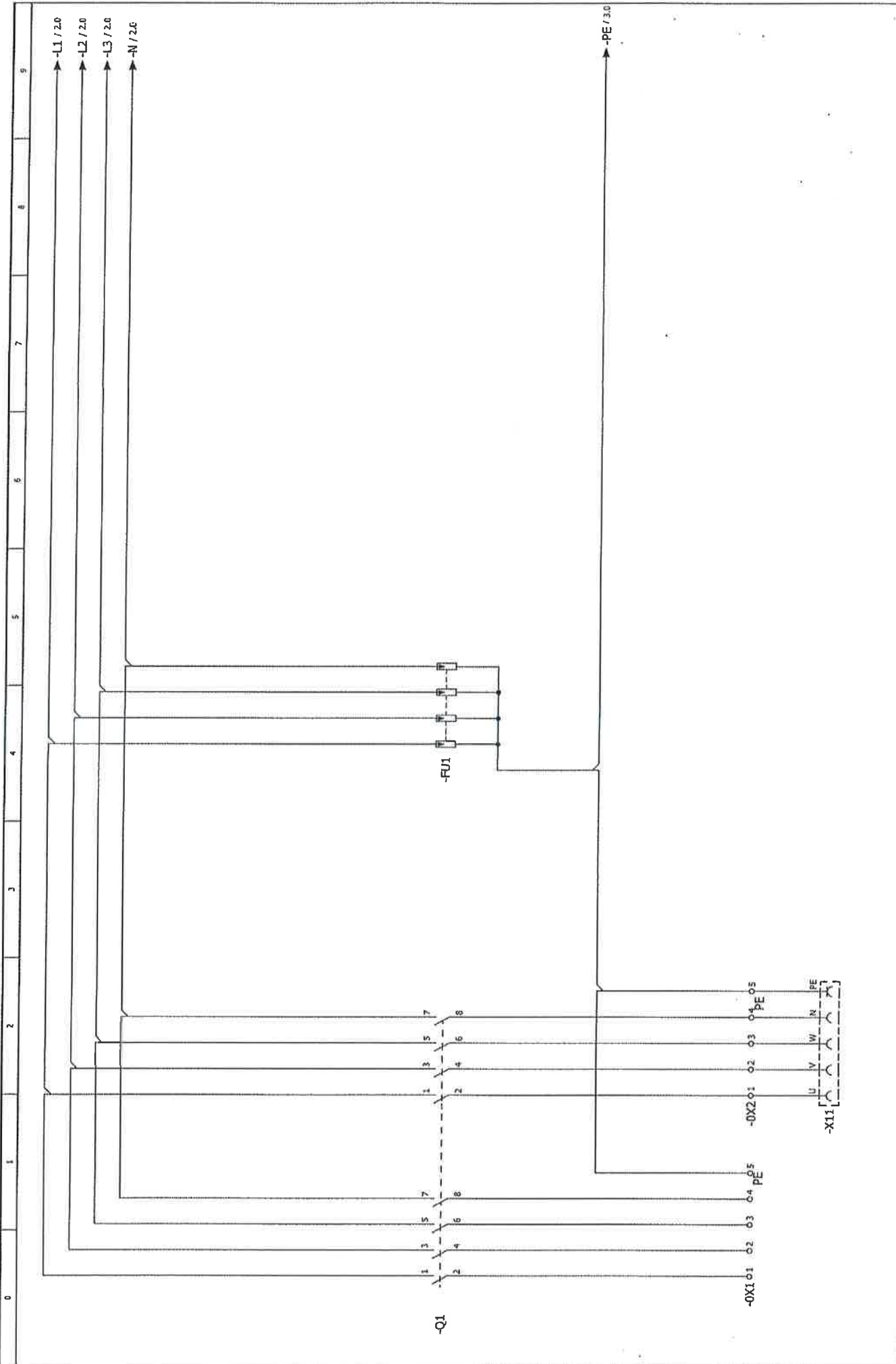
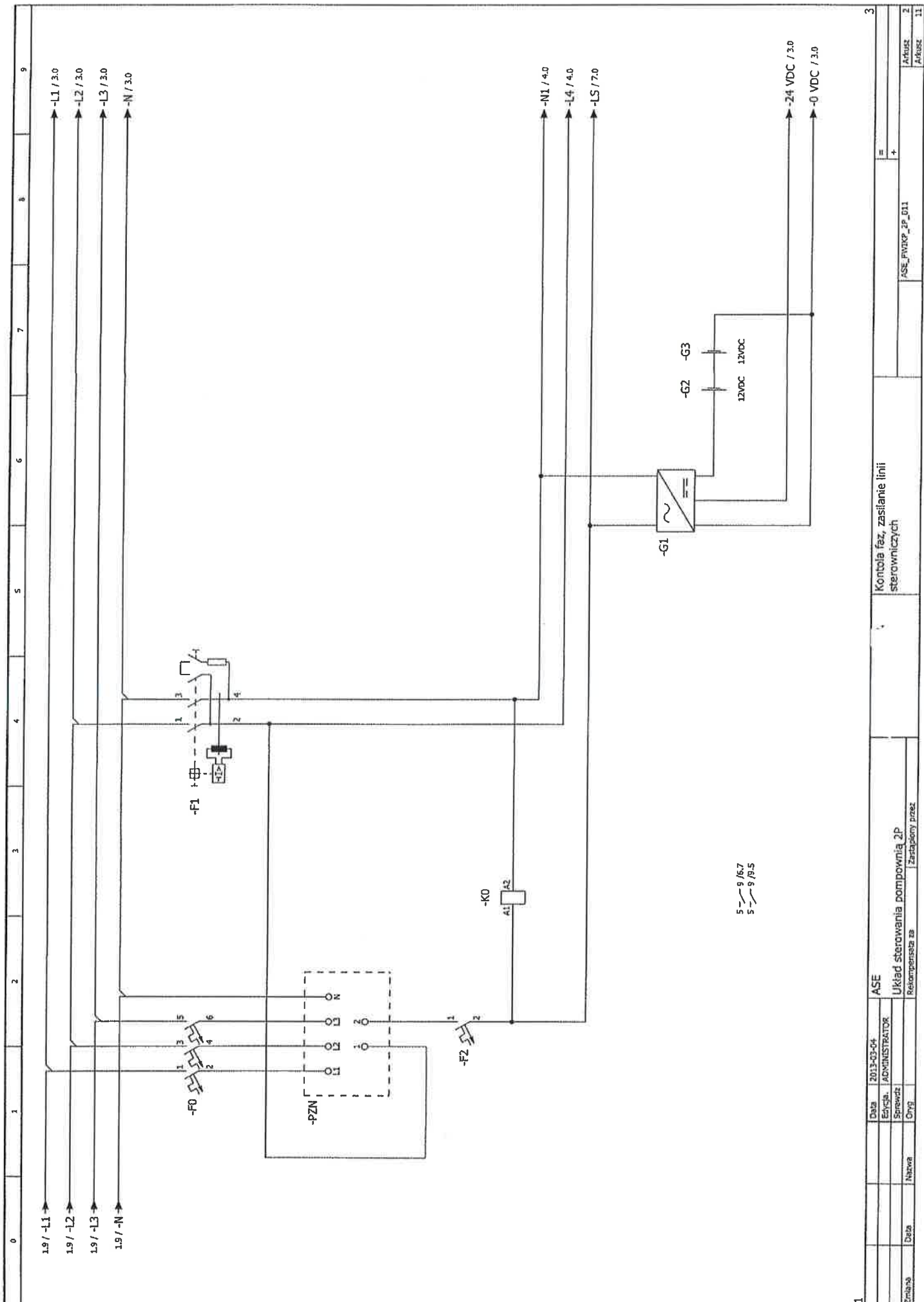


SCHEMAT STEROWANIA ROZDZIELNĄ SIECIOWEJ POMPOWNI ŚCIEKÓW



2		6		7		5		4		3		2		1		0	
Schemat obwodów zasilania																	
Układ sterowania pompownią 2P																	
Remonterska 28																	
Zastępny przetr																	
ASE																	
Data		2013-02-19		Data		Etycja		ADMINISTRATOR		Data		Nazwa		Sprawdz		Oczy	
Zmiana																	
= +																	
ASE_PWK/P_2P_011																	
1																	
11																	

WIL

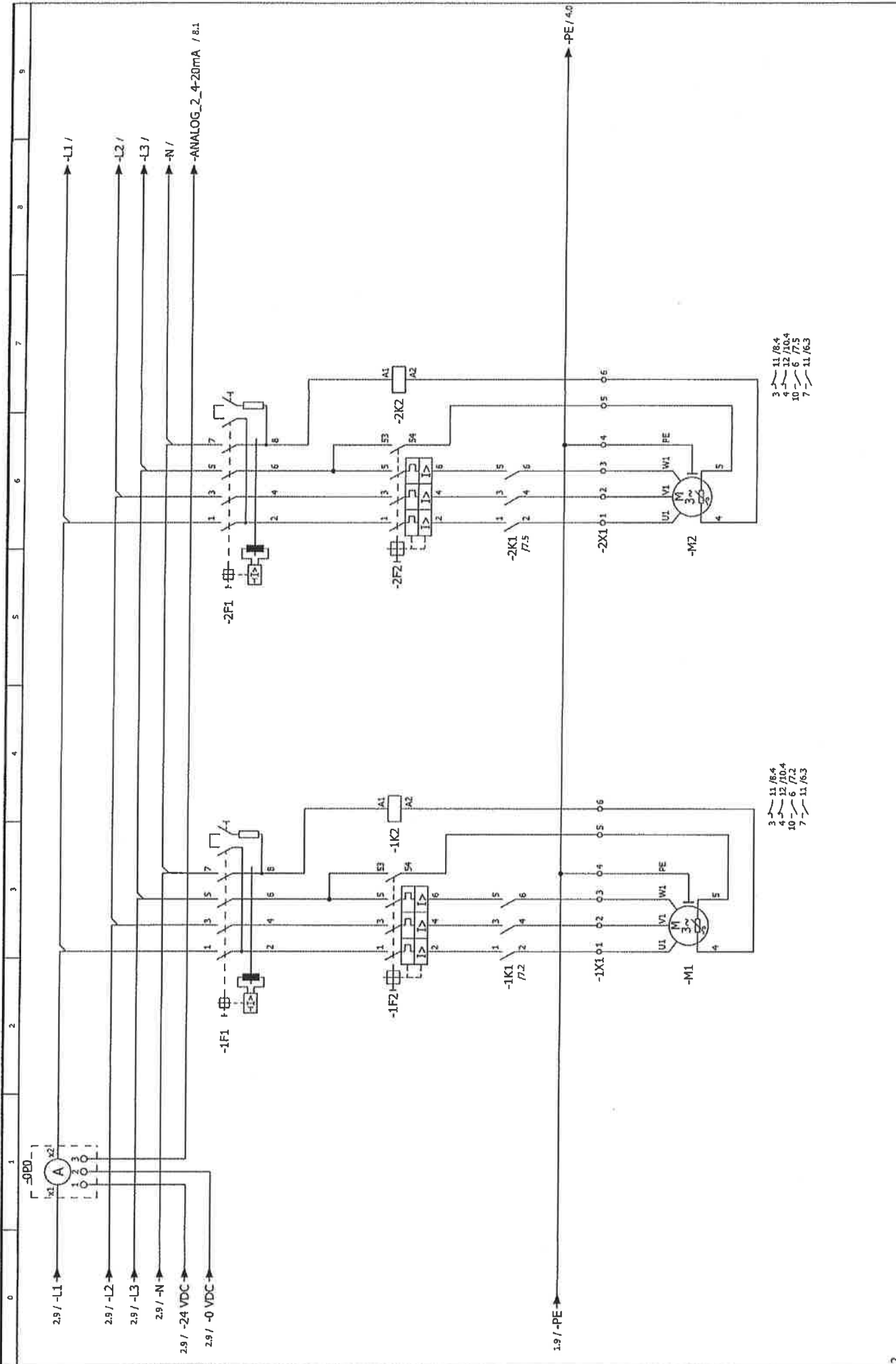


1

Data	Nazwa	ASE		Kontrola faz, zasilanie linii sterowniczych
2013-03-04	Administrator	Układ sterowania pompą 2P	Zasilający przez	
5 / 6 / 7	5 / 9 / 5	12VDC	12VDC	

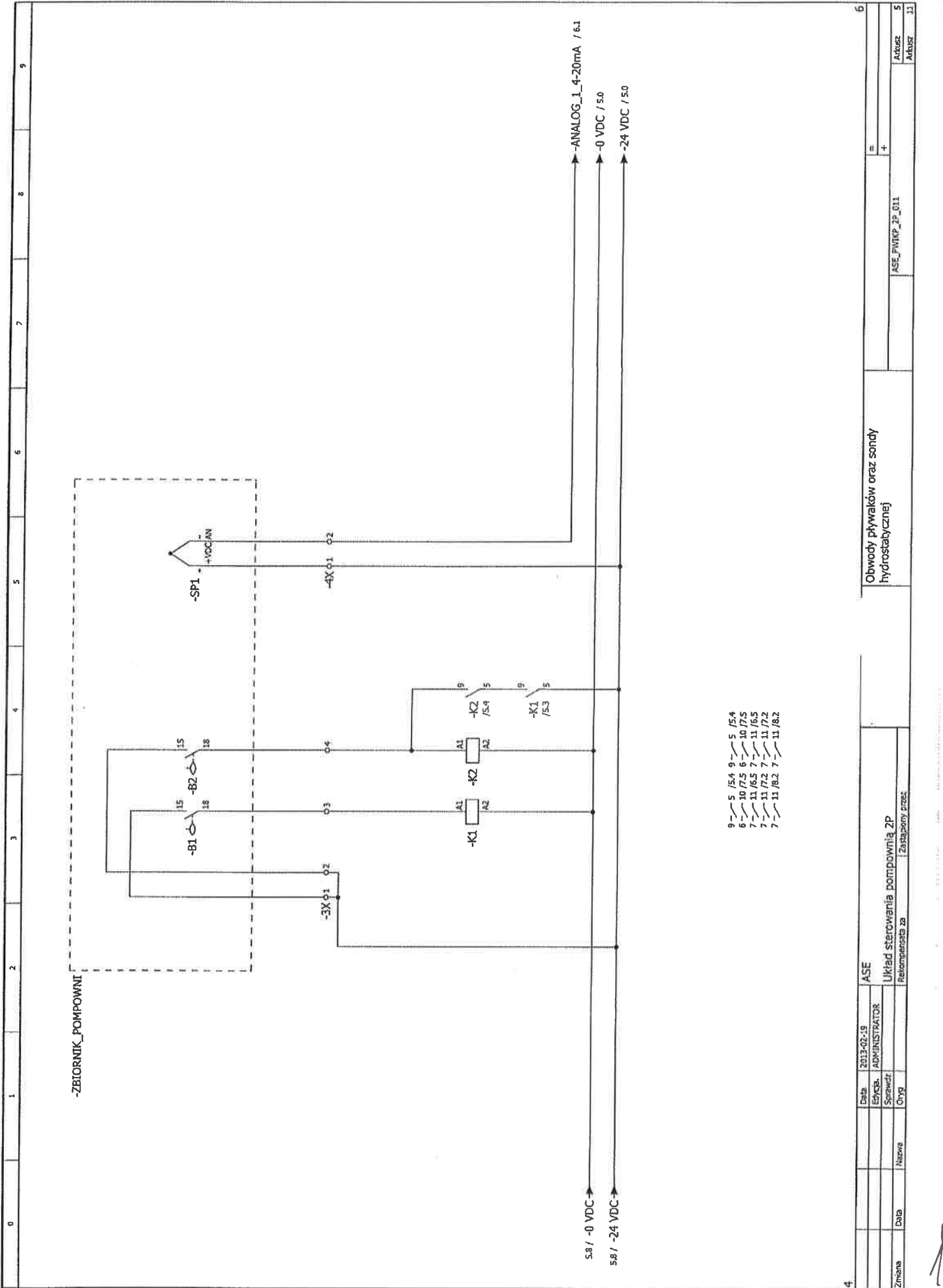
Zrealizacja	Data	Nazwa	Data	Wzrost	Waga	Inne	ASE_FWKCP_2P_D11	ASE_FWKCP_2P_D11	ASE_FWKCP_2P_D11

2/10/11



0	1	2	3	4	5	6	7	8	9
<p>2.9 / -L1</p> <p>2.9 / -L2</p> <p>2.9 / -L3</p> <p>2.9 / -N</p> <p>2.9 / -24 VDC</p> <p>2.9 / -0 VDC</p> <p>1.9 / -PE</p>									
<p>3 - 11 / B.4</p> <p>4 - 12 / 10.4</p> <p>10 - 6 / 7.2</p> <p>7 - 11 / 6.3</p>									
<p>3 - 11 / B.4</p> <p>4 - 12 / 10.4</p> <p>10 - 6 / 7.2</p> <p>7 - 11 / 6.3</p>									
<p>Obwody zasilania i pomiaru prądu pomp</p>									
<p>ASE</p> <p>Układ sterowania pompownią 2P</p> <p>Remonterska za Zastąpieny przez</p>									
<p>ASE_PWKIP_2P_011</p>									
<p>4</p>									
<p>3</p>									
<p>11</p>									

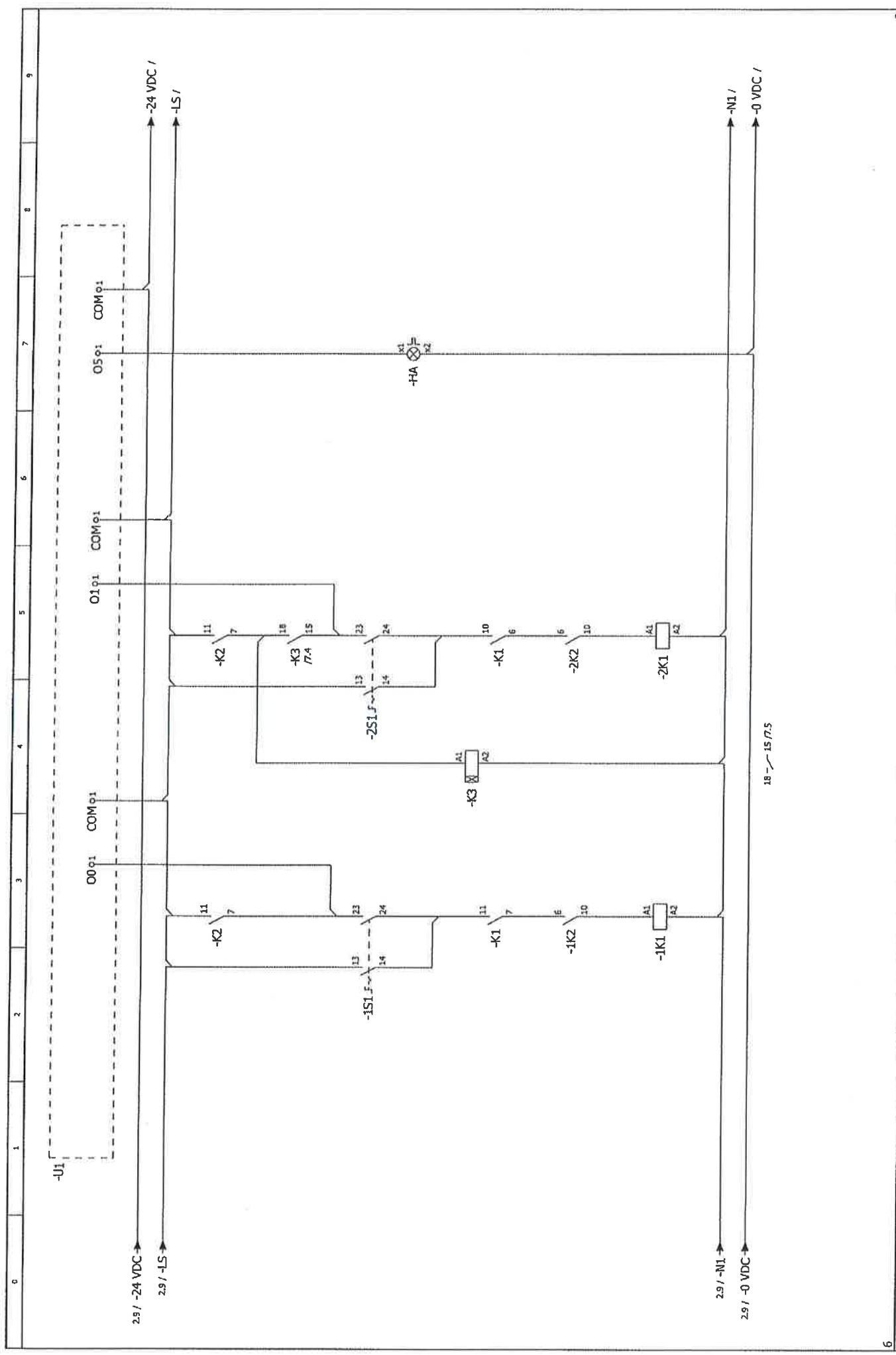
3/11



- 9 ~ 5 / 5.4 9 ~ 5 / 5.4
- 6 ~ 10 / 7.5 6 ~ 10 / 7.5
- 7 ~ 11 / 6.5 7 ~ 11 / 6.5
- 7 ~ 11 / 7.2 7 ~ 11 / 7.2
- 7 ~ 11 / 8.2 7 ~ 11 / 8.2

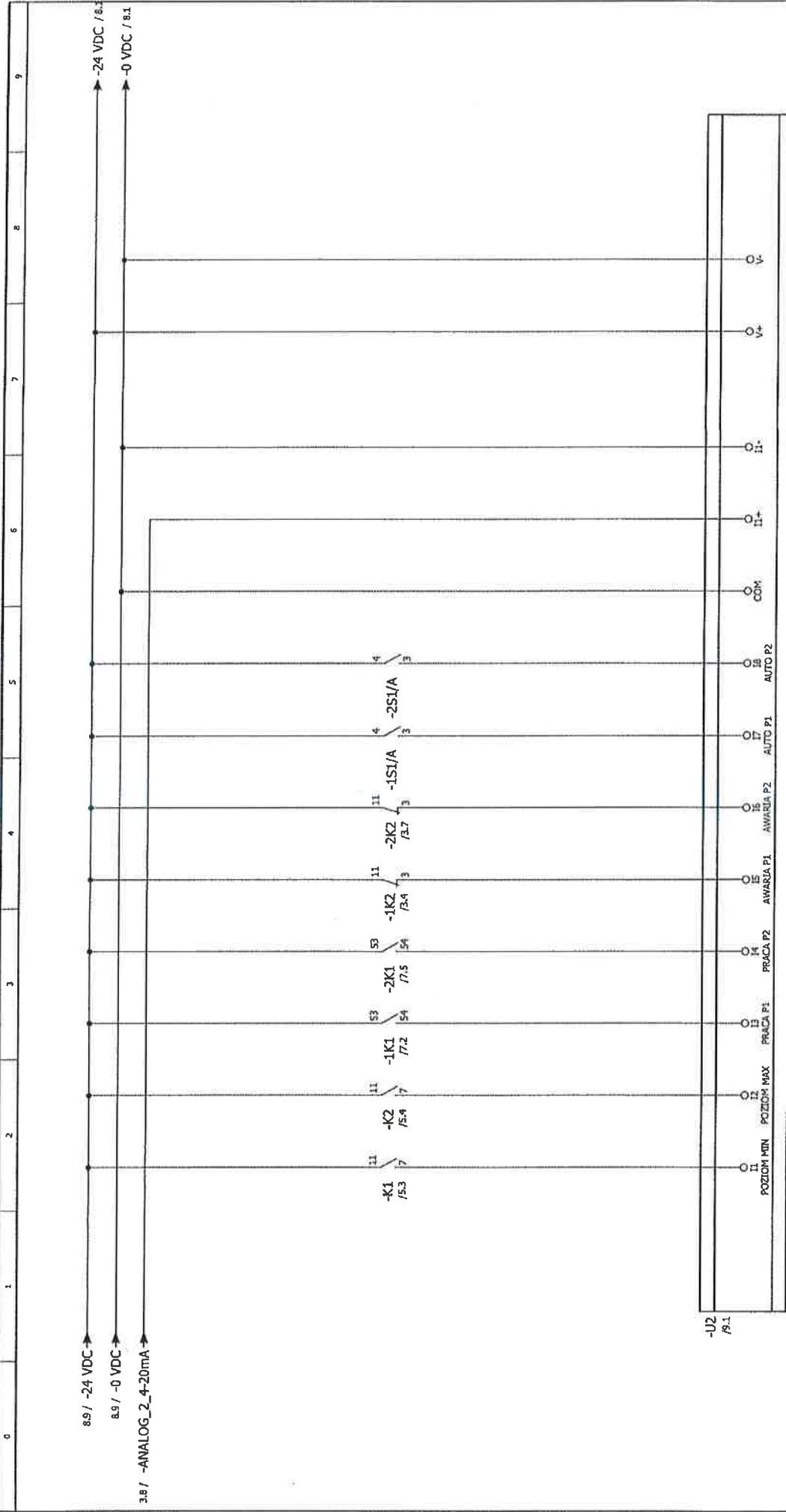
4		6	
Obwody przywloków oraz sondy hydrostatycznych		ASE_PWKIP_2P_011	
ASE		=	
UKład sterowania pompownią 2P		+	
Rekomendacja zb		Zastąpiony przez	
Data	2019-02-19		
Edycja	ADMINISTRATOR		
Sprawczy			
Org			
Nazwa			
Data			
Zmiana			
		ASE_PWKIP_2P_011	
		=	
		+	
		ASE_PWKIP_2P_011	
		5	
		Aktualiz	
		11	

slm



6	Obwody sterowania pompami		8
Data		2017-03-17	ASE
Ewyd.		ADMINISTRATOR	
Sprawdz.			
Onp			
Nazwa		UKŁAD sterowania pompownia 2P	
Data		Rekomendacja 2P	
Zmiana		Zasagony przez	
		GB_up601	
		ArkusZ 7	
		ArkusZ 11	

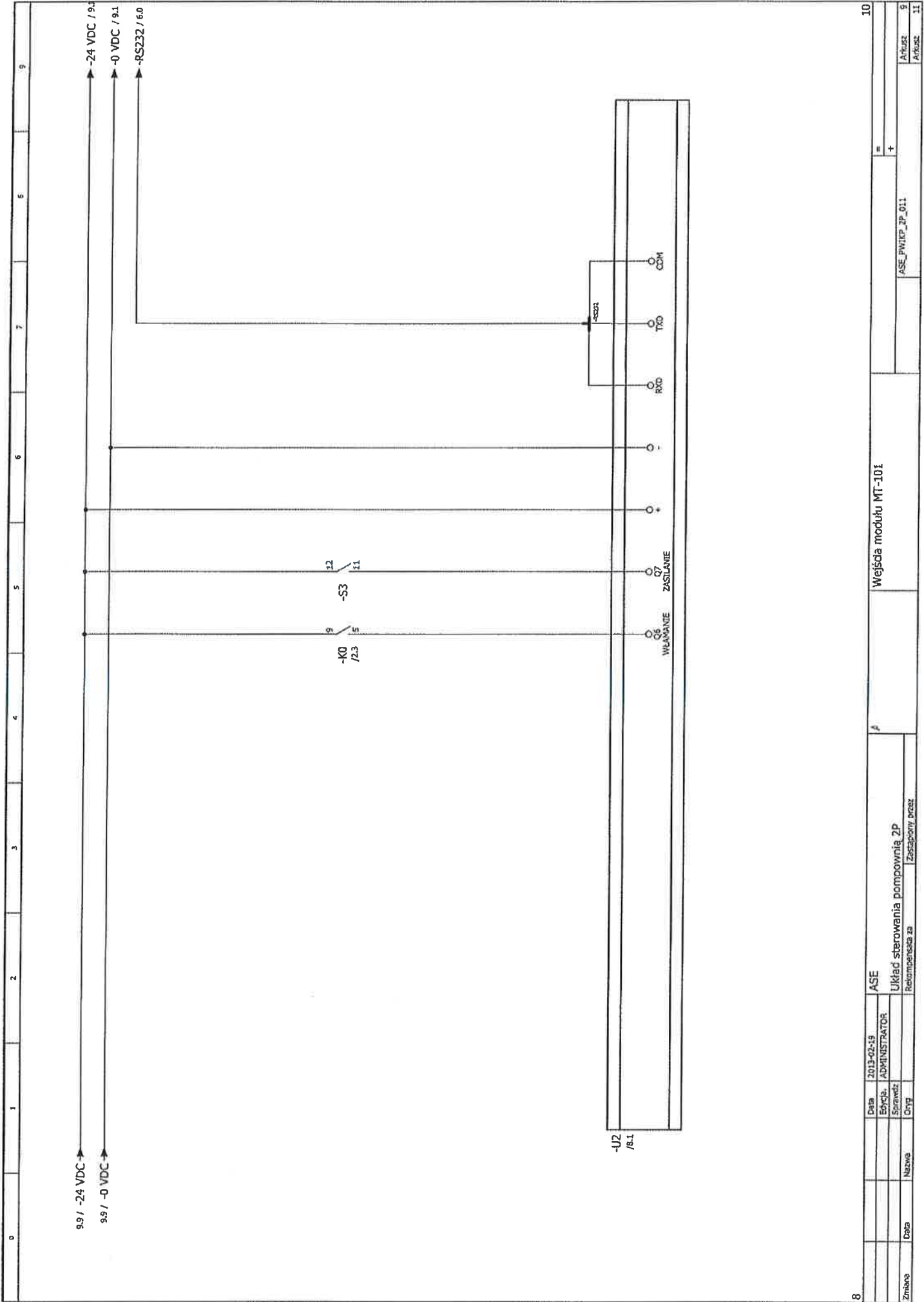
71/10



Data: 2013-02-19		ASE		Wejścia modułu MT-101	
Bryła: ADMINISTRATOR		Układ sterowania pompownią 2P			
Strona: / Zastąpiony przez					
Imię	Data	Nazwa			
ASE_PWTKP_2P_011					
Arkusz:	8				
Arkusz:	11				

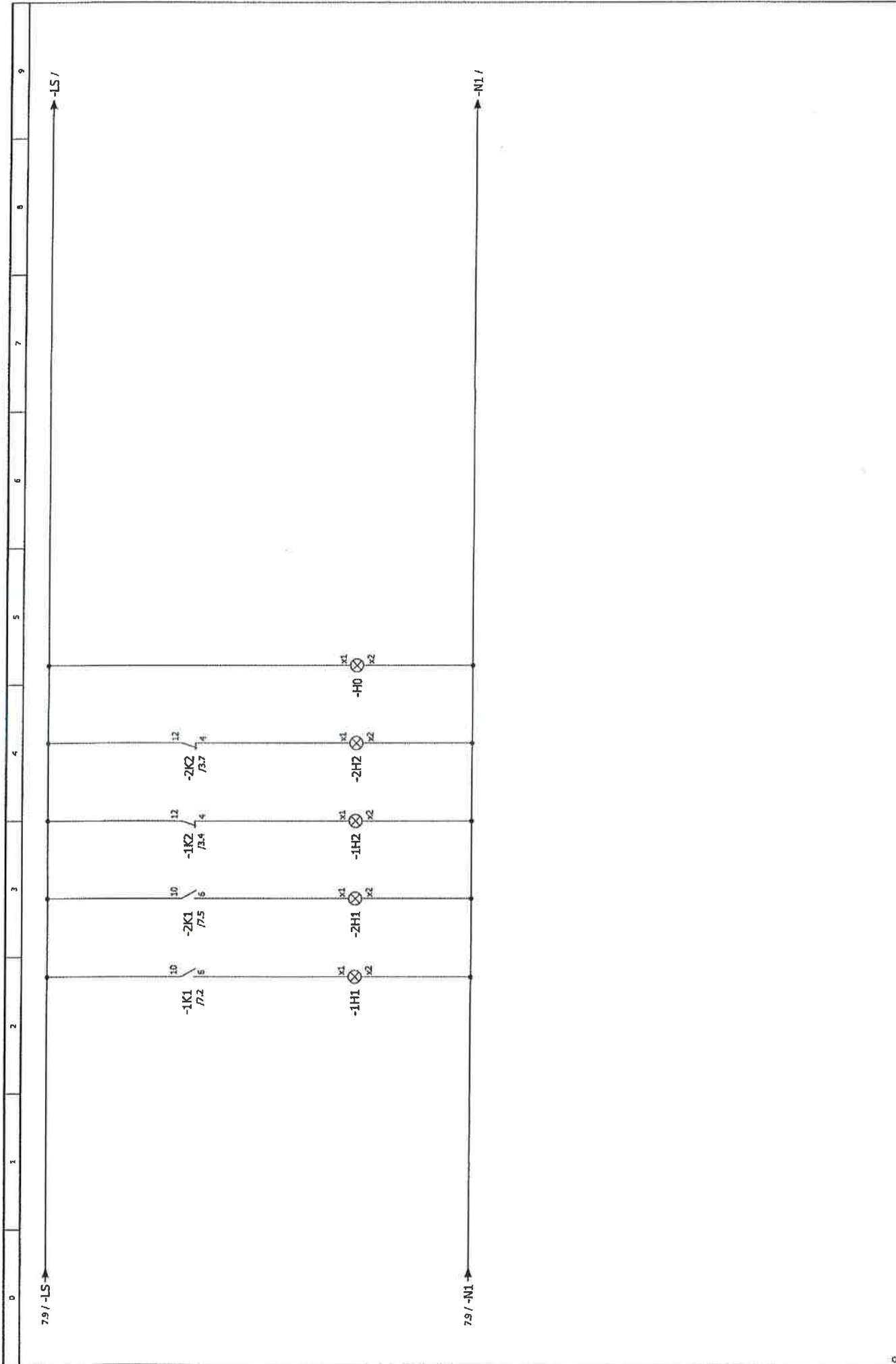
7

 W18



2016

Data: 2013-02-19				ASE		Wejścia modułu MT-101		10	
Etycja: ADMINISTRATOR				Układ sterowania pompownią 2P		+ ASE_PWIKP_2P_011		9	
Strona: 1				Rekomendacja zB		Zasilający przez		11	
Data: _____				Nazwa: _____		Nazwa: _____		Nazwa: _____	



0	1	2	3	4	5	6	7	8	9
7.9 / -LS /									
7.9 / -NI /									
Obwody HMI									
ASE									
Układ sterowania pompownią 2P									
Rekomplekacja za Zastępcy Inżyniera									
Data	2013-02-19								
Wyk. / Administrator									
Skonst.									
Org.									
Nazwa									
11									
+									
ASE_PWIKP_2P_011									
10									
Artuz									
11									

[Handwritten signature]
w/ow

Lista artykułów

F01_001

0	1	2	3	4	5	6	7	8	9
Identyfikator aparatu	Ilość	Oznaczenie	Numer typu	Dostawca	numer artykułu				
Q1	1	Przełącznik krytyczowy Sieć - B - Agregat, 4 polowy		SPAMEL					
RJ1	1	Ochronnik przeregulowy		MOELLER					
1F1	1	Wyłącznik różnicowy 4 polowy		MOELLER					
2F1	1	Wyłącznik różnicowy 4 polowy		MOELLER					
1F2	1	Wyłącznik silnikowy ze stykami pomocniczymi		MOELLER					
2F2	1	Wyłącznik silnikowy ze stykami pomocniczymi		MOELLER					
F0	1	Wyłącznik nadmiarowy C4 3 polowy		MOELLER					
F1	1	Wyłącznik nadmiarowy 2SA 2 polowy		MOELLER					
F2	1	Wyłącznik nadmiarowy BS 1 polowy		MOELLER					
F3	1	Wyłącznik nadmiarowy B16 1 polowy		MOELLER					
F4	1	Wyłącznik nadmiarowy B10 1 polowy		MOELLER					
PZN	1	Czujnik kontroli kolejności i zaniku łady (np. CKF-316)		MOELLER					
K0	1	Przełącznik R2, cewka 230 VAC		RELPOL					
K1	1	Przełącznik R4, cewka 24 VDC		RELPOL					
K2	1	Przełącznik R4, cewka 24 VDC		RELPOL					
K3	1	Przełącznik R4, cewka 230 VAC		MOELLER					
2K2	1	Przełącznik R4, cewka 230 VAC		RELPOL					
2K1	1	Przełącznik R4, cewka 230 VAC		RELPOL					
1K1	1	Sycznik mocy, cewka 230 VAC		MOELLER					
SP1	1	Sycznik mocy, cewka 230 VAC		MOELLER					
BP0	1	Sonda hydrostatyczna z wyjściem 4-20 mA		APUSSENS					
B1	1	Przełącznik prądowy z wyjściem 4-20 mA		MOELLER					
B2	1	Wyłącznik pływający z przewodami nieopierieniowym - "MIN"		OBM AUTOMATIC					
S2	1	Wyłącznik pływający z przewodami nieopierieniowym - "MAX"		POMPAET					
E1	1	Termostat, zakres nastawy temp. 0-40 stC		MOELLER					
G1	1	Grzałka 30 W		MOELLER					
U1	1	Zasilacz buforowy, stabilizowany 24 VDC AD-558 MeanWell		MEANWELL					
U2	1	Sterownik OFLC - Untronics IP91.2-R1		UNITRONICS					
1S1	1	Modem GPRS - MT-101		INVENTIA					
2S1	1	Przełącznik R-0-A		MOELLER					
H0	1	Przełącznik R-0-A		MOELLER					
1H1	1	Lampa sygnalizacyjna koloru zielonego, białe diody LED 230 VAC		MOELLER					
1H2	1	Lampa sygnalizacyjna koloru zielonego, zielona dioda LED 230 VAC		MOELLER					
2H1	1	Lampa sygnalizacyjna koloru zielonego, zielona dioda LED 230 VAC		MOELLER					
2H2	1	Lampa sygnalizacyjna koloru czerwonego, czerwona dioda LED 230 VAC		MOELLER					
HA1	1	Zewnętrzna lampa sygnalizacyjna LED 24 VDC		MOELLER					
X10	1	Gościwość serwisowa 230 VAC		MOELLER					
X11	1	Wykł. agregatowy 31 A		SPAMEL					
S3	1	Wyłącznik francuski		MOELLER					
GL63	2	Akumulator 12VDC, 2,2 Ah; 177x34x60 mm		MW Power					

Data: 2013-03-05		ASE	
Etyczka: ADMINISTRATOR		UKład sterowania pompownią 2P	
Skrót: ONP		Rekomendacja: 25	
Nazwa:		Zastępny prezt	
Data:		Lista artykułów	
Zmiana:		ASE_FWTFP_2P_011	
		=	
		+	
		Arkusze: 11	
		Arkusze: 11	