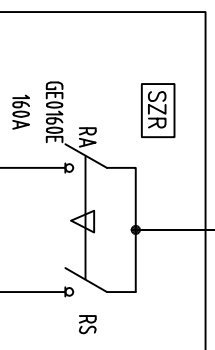


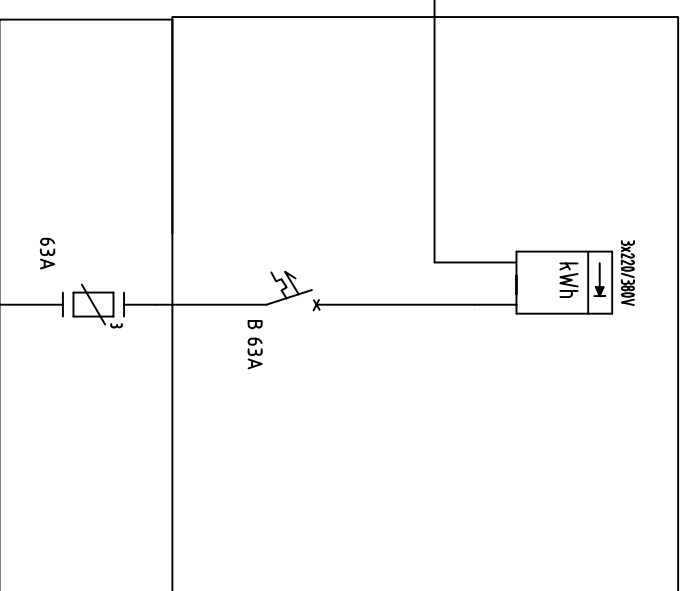
ISTNIEJĄCA  
ROZDZ.  
GŁÓWNA

PROJEKTOWANY  
UKŁAD SZR  
(DOSTARCZANY  
WRAZ Z  
AGREGATEM)



t zadziałania=5-10s

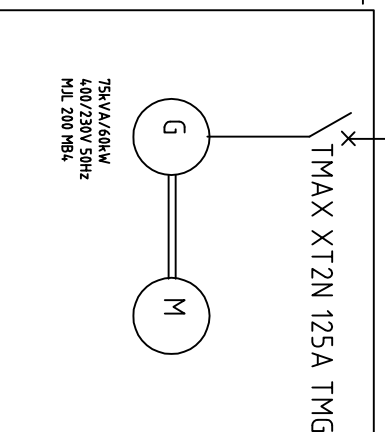
ISTN. YKY 5x25 l=25m



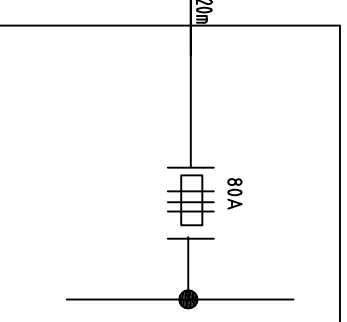
ISTN. UKŁAD  
POMIAROWY

PROJ. YKY 5x35 l=5m

PROJEKTOWANY AGREGAT  
TYP ZGI-75 DAS  
moc ciągła  
75kVA/60kW



Granica własności:  
zaciski prądowe na wyjściu  
przewodów od zabezpieczenia w  
złączu w kierunku instalacji  
odbiorcy



TEN RYSUNEK JEST OBJEKTĄ PRAWAMI AUTORSKIMI FIRMY "INSTALAND". BEZ PISEMNEJ ZGODY NIE MOŻE BYĆ REPRODUKOWANY W CAŁOŚCI LUB CZĘŚCI PRZY WYKORZYSTANIU DO PRAC BUDOWLANICH	
Branża: <b>ELEKTRYCZNA</b>	
Faza: Pr. Budowlany - Wykonawczy	
Temat: PRZYŁĄCZENIE AGREGATU PRĄDOTWÓRCZEGO NA STACJI UZDATNIANIA WODY W MIEJSCOWOŚCI BOBROWIEC DZ. NR 48/2 gm. PIASECZNO	
Nazwa rysunku:	<b>SCHEMAT UKŁADU ZASILANIA</b>
Projektował:	mgr inż. D. Antosiuk
upr. nr St-489/88	Skala:
Opracował:	Data: 03.2013
Sprawił:	Rys. nr: <b>2</b>