

Lot nr 1.

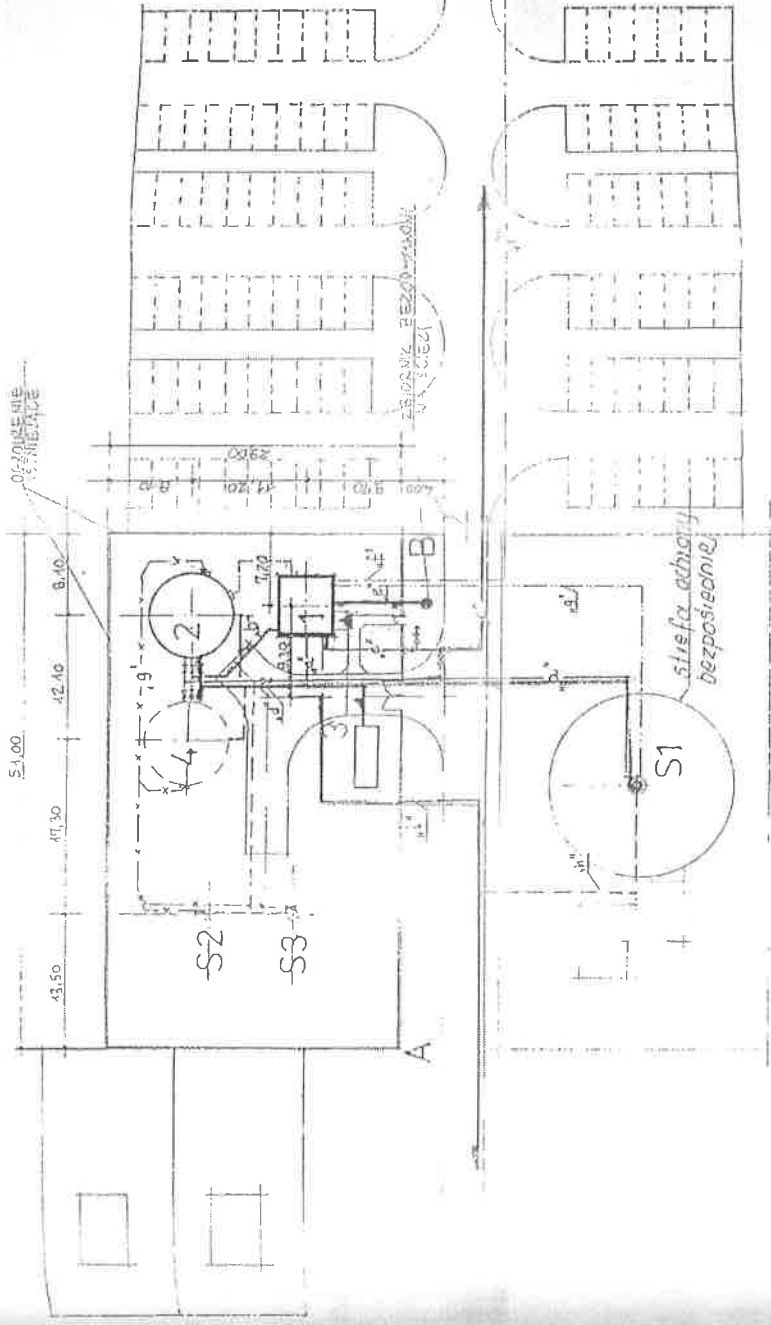
Zal. graf. Nr 2

Starostwo Powiatowe w Pleszewie  
Wydział Architektury i Budownictwa  
ul. Główna 10  
65-500 Pleszew  
tel. 753-7522

# LEGENDA

- S1 STUDNIA ISTNIEJĄCA DO EKSPLOATACJI
- 1 PROJ. BUDYNEK STACJI WODOCIAŁAGOWEJ - ETAP I
- 2 PROJ. ZBIORNIK WODY - ETAP I
- 3 PROJ. ZBIORNIK NA PRZEDLENNE WODY SPUSTOWE - ETAP I
- S2, S3 REZERWA POW. POD PROJ. STUDIUM GŁĘBINOWE - ETAP II
- 4 REZERWA POW. POD PROJ. ZBIORNIK WODY - ETAP II

A-B PRZ. OPCINEK GŁĘBINOWY



Zaprojektowano na podstawie danych  
z datą 11.04.1997 r. i 11.05.1997 r. w oparciu o:  
pod warunkami... - prowadzonego uwaga  
zamieszczonej w opinii geologicznej  
z dnia 19.06.07 r.  
Nr rej. WL-4420/603796

Z upoważnienia  
Prezesa Wojewódzkiego Urzędu Sanitarnego  
dr. inż. Włodzisław  
Kozłowski  
mgr inż. Halina Kozłowska

## OZNACZENIA

- "a" RUROCIĄG DZ 140 PVC - WODA ZE STUDNI DO S.W. I ZBIORNIKA
- "b" RUROCIĄG DZ 225 - SSAMIE-WODA ZE ZBIORNIKA DO S.W.
- "c" RUROCIĄG DZ 160 PVC - WODA - S.W. DO ODBIORCÓW (WODOCIĄG WIEJSKI)
- "d" RUROCIĄG DZ 160 PVC - SPUST I PRZEBIEG ZE ZBIORNIKA
- "e" KANAŁIZACJA BYT. - GOSP. - DZ 140 PVC
- "f" KABEL ZASILAJĄCY NN
- "g" KABLE SIŁOWE I STEROWNICZE NN
- "h" ISTN. RUROCIĄG DN 80 STAŁ. OC. DO LIKWIDACJI
- "i" RUROCIĄG DN 80 DZ 90 PVC - WODA Z S.W. DO POD "GROCHOWA"
- "j" REZERWA POW. POD RUROCIĄGI - ETAP II
- REZERWA POW. POD KABLE EJE - ETAP II

Documentacja powyższa  
z dnia 09.1997r.

mgr inż. Włodzisław Kozłowski  
Upr. Nr 15582 i Nr 15591



Temat: Obiekt: STACJA OPERAT WODOCIĄGOWA DLA WG "GROCHOWA"	Skala: 1:50
Wzrost: 1.50m	Stadium: 1:50
Przebieg: 1.50m	Przebieg: 1.50m
Opis: 1.50m	Opis: 1.50m